

## Communiqué de presse

### GDF SUEZ s'engage pour accompagner 5 sportifs en vue des Jeux Olympiques de 2016

2 décembre 2014

En présence de M. François Hollande, Président de la République, Gérard Mestrallet, PDG de GDF SUEZ, vient de signer une convention cadre relative à la professionnalisation des sportifs de haut niveau. GDF SUEZ s'engage ainsi auprès de 4 athlètes dans leur préparation des Jeux Olympiques de 2016 (**Hélène Defrance, Sofian Bouvet, Noé Delpech et Pierre Le Coq**) et crée un **team voile**. Le Groupe apporte également son soutien à l'athlète **Michael Zézé**, membre de l'Equipe de France d'athlétisme.

Signée à l'Institut National du Sport, de l'Expertise et de la Performance (INSEP), cette convention s'inscrit dans le cadre d'un dispositif mis en place par le Ministère de la Ville, de la Jeunesse et des Sports.

A cette occasion, Gérard Mestrallet a déclaré : « *C'est une grande fierté pour GDF SUEZ de signer cette convention avec 5 sportifs de haut niveau pour les accompagner dans leur préparation aux Jeux Olympiques de 2016. Nous sommes présents depuis plus de 20 ans aux côtés des joueuses du team tennis GDF SUEZ et auprès du jeune skipper Sébastien Rogues depuis ses débuts, nous sommes également partenaires du Paris-Saint Germain dans le football. En créant un team voile et en apportant tout son soutien à cinq athlètes prometteurs pour les prochains JO, il s'agit donc d'un nouveau challenge pour GDF SUEZ, partenaire majeur du sport en France, des débuts des sportifs jusqu'à leurs plus grands exploits.* »

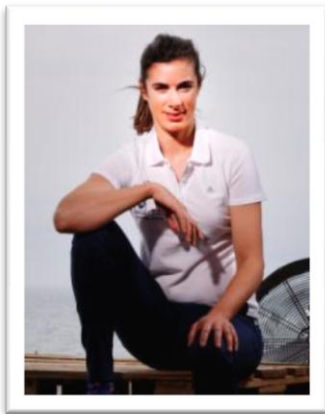
Jean-Pierre Champion, Président de la Fédération Française de Voile, a déclaré : « *Je suis très content de ce partenariat avec une grande société comme GDF SUEZ. Cette aide sera d'un grand support pour nos athlètes qui pourront ainsi exprimer tout leur talent. Les grandes échéances à venir sont les Championnats du Monde de voile ainsi que la sélection pour les Jeux Olympiques 2016. Ces moments forts pour les athlètes seront d'autant plus faciles à réussir avec ce nouveau partenariat. Au-delà de l'aide financière et matérielle, je suis très fier que nos athlètes soient associés à une très belle entreprise comme GDF SUEZ.* »

#### GDF SUEZ, acteur majeur du sport

Le Groupe est principalement présent dans le tennis féminin, à travers son partenariat avec la **Fédération Française de Tennis et Roland-Garros**, et dans le football aux côtés du **Paris-Saint Germain** depuis 2014. GDF SUEZ soutient le skipper **Sébastien Rogues** depuis 2009 afin de l'accompagner dans son ascension vers le haut niveau. La politique de sponsoring sportif du Groupe vise 4 objectifs :

- Favoriser l'ancrage territorial et la proximité, animer la vie socio-économique en région et mobiliser les 150 000 collaborateurs du Groupe : acteur local, GDF SUEZ soutient plus de 600 partenariats et plus de 200 événements sportifs partout en France, favorisant ainsi la pratique sportive partout en France.
- Contribuer au rayonnement du sport, servir l'esprit d'équipe et de performance : soutenir les instances sportives et jouer un rôle moteur dans la création et la promotion d'événements internationaux, nationaux et locaux.
- Accompagner des sportifs dans la durée et à toutes les étapes de leur carrière.
- Favoriser l'insertion sociale par le sport : soutenir des associations comme « Fête le Mur », « L'Agence pour l'Education par le sport », « Un but pour l'emploi, un but pour la vie » et « l'Académie Bernard Diomède ».

**Des athlètes talentueux plein de promesses :**



**Hélène DEFRANCE - support 470 - Age : 28 ans – Marseille**

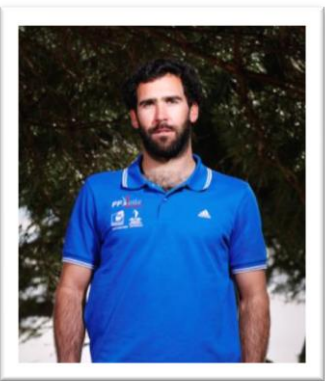
Dès 12 ans, Hélène a découvert la navigation en groupe toute une année sur un voilier. Cette expérience maritime intégrant un volet pédagogique et humanitaire, lui a apporté des sensations de liberté qu'elle n'a jamais oubliées. De retour sur la terre ferme, Hélène a souhaité aller plus loin. Après avoir navigué en Laser, puis en Habitable en découvrant la compétition, elle intègre le pôle de Marseille en tant qu'équipière en 470 (dériveur olympique de 4,70 m). C'est sa rencontre avec Emmanuelle Rol sa barreuse qui l'a fait basculer dans le haut niveau. Associée à Camille Lecointre, elle est sélectionnée pour les Jeux de Londres en 2012. A présent Camille et elle forment un duo récent mais prometteur.



**SOFIAN BOUVET - support 470 - Age : 25 ans - Biot**

Dès ses premiers débuts, en voile, ce sport a été un véritable moteur dans sa vie. Détecté à 13 ans, il se sélectionne pour ses premiers Championnats d'Europe en Optimist. En 2006, après être passé en 420, il se qualifie pour le Championnat du Monde 2006. Une expérience riche de plus engrangée par le jeune homme.

L'année suivante, il intègre la série Olympique 470 et fait équipe avec Jérémie Mion. Désormais, l'un des meilleurs duo français veut tout donner pour aller chercher la sélection pour les Jeux Olympiques de Rio.



**Noé DELPECH - support 49ter - Age : 28 ans - Marseille**

Noé se lance dans la compétition, dès l'âge de 7 ans, quand il tire ses premiers bords en Optimist, avec déjà une forte envie de gagner. Quelques années plus tard, il passe en 420, où il évolue pendant 3 ans aux côtés de Morgan Lagravière. Ensemble, ils terminent deux fois 3<sup>e</sup> au Championnat du Monde Open, ils sont Champions du Monde Jeunes chez les moins de 17 ans deux années consécutives en 2002 et 2003. En 2007, en 49ter il fait équipe avec Julien D'Ortoli. 2010 marquera un tournant pour le tandem avec un premier podium sur la Semaine Olympique de Hyères. En 2013 ils signent une 6<sup>e</sup> place aux Championnats du Monde. Les deux amis à terre, comme en mer, sont plus que soudés. Rio, ils en rêvent et feront tout pour gagner leur place pour le Brésil.

**Pierre LE COQ – support Planche à voile – Age : 25 ans – Plerin**



Originaire de St-Brieuc, il essaie la planche 9 ans. Sélectionné trois fois pour les Championnats du Monde Jeunes, il termine avec 3 podiums. Pierre décide alors d'arrêter complètement la planche pour se consacrer à ses études. Mais en 2009, après avoir obtenu son concours en dentaire, il décide de remonter sur sa planche. Le retour est compliqué, tant techniquement que physiquement. Pierre a beaucoup perdu et ses adversaires ne l'ont pas attendu. Il est à présent chez les séniors. Mais la motivation est plus forte que tout et il finit par retrouver son niveau. En 2011, il finit 5<sup>e</sup> du Championnat d'Europe et devient partenaire d'entraînement et remplaçant de Julien Bontemps pour les JO de 2012. Un cap est franchi. En 2013, Pierre signe son premier Top 10 mondial et finit 3<sup>e</sup> des Championnats d'Europe.

**Michael ZEZE - athlète 100 m – Age : 20 ans – Val-de-Reuil**



Né en 1994, à Elbeuf, il est licencié au Val-de-Reuil Athlétique Club (VRAC), il est actuellement membre de l'équipe de France. En qualification pour les JO de Rio 2016, il est un des quatre coureurs de notre relais 4x100 mètres (derrière le champion de France Christophe Lemaitre) et descendra probablement sur 200 mètres en individuel. Il a remporté en junior comme en senior d'innombrables titres (nationaux) en compétitions.

**À propos de GDF SUEZ**

*GDF SUEZ inscrit la croissance responsable au cœur de ses métiers (électricité, gaz naturel, services à l'énergie) pour relever les grands enjeux énergétiques et environnementaux : répondre aux besoins en énergie, assurer la sécurité d'approvisionnement, lutter contre les changements climatiques et optimiser l'utilisation des ressources. Le Groupe propose des solutions performantes et innovantes aux particuliers, aux villes et aux entreprises en s'appuyant sur un portefeuille d'approvisionnement gazier diversifié, un parc de production électrique flexible et peu émetteur de CO<sub>2</sub> et une expertise unique dans quatre secteurs clés : la production indépendante d'électricité, le gaz naturel liquéfié, les énergies renouvelables et l'efficacité énergétique. GDF SUEZ compte 147 400 collaborateurs dans le monde pour un chiffre d'affaires en 2013 de 81,3 milliards d'euros. Coté à Paris et Bruxelles, le Groupe est représenté dans les principaux indices internationaux : CAC 40, BEL 20, DJ Euro Stoxx 50, Euronext 100, FTSE Eurotop 100, MSCI Europe et Euronext Vigeo (World 120, Eurozone 120, Europe 120 et France 20).*

**Contact presse :**

Tél. France : +33 (0)1 44 22 24 35  
Tél. Belgique : +32 (0)2 510 22 76 70  
Courrier électronique : [gdfsuezpress@gdfsuez.com](mailto:gdfsuezpress@gdfsuez.com)

**Contact relations investisseurs :**

Tél. : +33 (0)1 44 22 66 29  
Courrier électronique : [ir@gdfsuez.com](mailto:ir@gdfsuez.com)

